

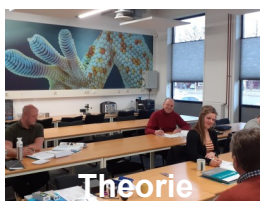
Lijmacademie

OPLEIDING TOT EUROPEAN ADHESIVE BONDER EWF/NIL 515 EAB

Voldoet aan Level 3 volgens EN ISO 21368



Praktijk



Theorie



Examen

Lijmacademie Training Centre B.V.

Opleidingspartner van:

Europees gecertificeerde opleidingen
in de industriële lijmtechniek

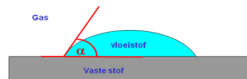
 **Fraunhofer**
IFAM

Lijmvakman/Lijmvakvrouw

De opleiding European Adhesive Bonder leidt de deelnemers op tot Lijmvakman/Lijmvakvrouw met het Europees erkend diploma EWF/NIL 515 EAB en voldoet aan level 3 volgens EN ISO 21368. De deelnemer is na het behalen van het diploma bevoegd en in staat om:

- ◆ zelfstandig lijmwerkzaamheden uit te voeren aan de hand van geschreven werkinstructies;
- ◆ een bijdrage te leveren aan kwaliteitsborging van het lijmproces;
- ◆ afwijkingen te herkennen en weten hoe hier mee om te gaan, en
- ◆ mag bevoegdheden uitvoeren volgens EN ISO 21368 en DIN 6701 level 3.

Deze opleiding wordt aanbevolen voor medewerkers die regelmatig lijmwerkzaamheden verrichten op basis van werkinstructies, met of zonder direct toezicht.



Toelichting op het begrip "benetting"

Doel van de opleiding

De deelnemers worden getraind in het gebruik van lijmtechnieken in een industriële productieomgeving. De opleiding zorgt voor een fundamenteel begrip van de lijmtechnologie, zodat de bijzondere aspecten van het lijmproces worden begrepen en rekening mee worden gehouden tijdens het uitvoeren van lijmwerkzaamheden. De relevante samenhang en belang van werkinstructies worden duidelijk. Na succesvolle afronding van deze opleiding zijn de deelnemers in staat om als ware vakman/vakvrouw, onafhankelijk lijmwerkzaamheden uit te voeren, op technisch verantwoorde wijze.

Duur van de opleiding en examinering

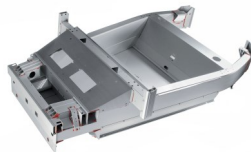
De EAB-opleiding is full-time en duurt 40 uur (1 week) inclusief examen. Ter ondersteuning aan het leerproces wordt de theorie afgewisseld met praktische oefeningen. De opleiding wordt afgerond met een praktisch, schriftelijk en mondeling examen. Voorwaarde om aan het examen deel te mogen nemen is dat men naar redelijkheid heeft deelgenomen aan de opleidingsdagen.

Voorwaarden voor deelname

Tot de doelgroep behoren medewerkers van zowel lijmverwerkende als -producerende bedrijven, die zelfstandig lijmwerkzaamheden uitvoeren, op basis van (geschreven) werkinstructies. Deelnemers moeten minimaal 16 jaar oud zijn en een goede beheersing hebben van de Nederlandse (of Engelse taal, indien de opleiding Engelstalig wordt gegeven), zodat men het opleidingsmateriaal goed begrijpt en daarnaast in staat is om de examens te doen.

Mobiel labo – In-Company opleidingen

Het is ook mogelijk om de opleiding EAB volledig bij u in het bedrijf uit te voeren, inclusief het examen. Lijmacademie beschikt over een modern mobiel laboratorium waarin alle benodigde apparaten, gereedschappen en materialen naar uw bedrijf kunnen worden meegenomen. Opdrachtgever dient alleen voor een geschikte ruimte voor de theorie en praktijktraining te zorgen. Interesse; neem met ons contact op via +31 85 303 1227



Verlijmde aluminium chassis van de Lotus Elise

Bron: Group Lotus PLC

Inhoud van de opleiding

◆ **Basisbegrippen**

De opleiding start met de behandeling van basisbegrippen in de lijmtechniek. Lijmen wordt hierbij vergeleken met andere verbindingstechnieken. De integriteit van een lijmverbinding wordt uitgelegd aan de hand van het conceptuele model van verbindingskrachten. Zo ook wordt uitleg gegeven over de invloed factoren rond de kwaliteit van de lijmverbinding. Deelnemers bouwen kennis op over de fundamentele aspecten rond de eigenschappen van lijmen en lijmverbindingen.

◆ **Lijmtypes**

In dit deel van de opleiding worden de deelnemers wegwijs gemaakt in de meest belangrijke lijmtypes die in de industrie gebruikt worden, evenals hun eigenschappen en toepassingsgebieden. De nadruk wordt hierbij gelegd op het belang om de verschillende lijmtypes op de juiste manier en onder de juiste uithardingscondities toe te passen. Deze aspecten worden verder onderbouwd aan de hand van praktische oefeningen.

◆ **Oppervlaktebehandeling**

Een passende oppervlaktebehandeling is van het grootste belang voor een goede en met name duurzame lijmverbinding. De opleiding introduceert oppervlaktebehandelings-technieken die gebruikelijk worden uitgevoerd door vakmensen als onderdeel van het lijmverbindingsproces. Praktische experimenten geven de deelnemers de nodige ervaring in de toepassing van lijmtechnieken op verschillende materialen/lijmdelen. Bijzondere aandacht wordt besteed aan het gebruik van primers en hechtverbetersaars.

◆ **Meetmethodes**

Tijdens het practicum worden lijmproefstukken gemaakt, die vervolgens door de deelnemers zelf destructief beproefd worden op gebruikelijke testapparatuur. Evaluatie van de verbindingsterkte en het bezwijkgedrag helpt gevoel te krijgen voor mogelijke fouten in het lijmproces en de gevolgen daarvan. Deze informatie vormt een belangrijke aanvulling op de theorie.

◆ **Productietechniek**

Deelnemers krijgen een introductie in de fundamentele aspecten van zowel manuele als geautomatiseerde lijmprocessen in een productieomgeving. Tevens leert men oorzaken van fouten te herkennen en te voorkomen.

◆ **Arbo en milieu**

Deelnemers leren de principes rond het herkennen van potentiële gevaren wanneer men met lijm en oplosmiddelen werkt in industriële lijmprocessen. Het belang van het gebruik van beschermende hulpmiddelen en PBM's wordt benadrukt.



*Twee componenten lijm
met statische menger*

Toetsen (EWF/NIL-examen)

De theorie wordt getoetst met een schriftelijke toets van meerkeuze en/of open vragen. Ook de practicummodule wordt afgerond met een toets, o.a. bestaande uit een serie individueel gelijkde proefstukken ten behoeve van een afschuiftest. De opleiding wordt in z'n geheel getoetst met een mondeling examen. Als ook deze succesvol is verlopen, dan ontvangt de deelnemer het **diploma EWF/NIL 515 European Adhesive Bonder**.

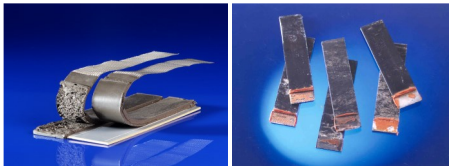


Opleidingsinformatie

Duur opleiding	Totaal 40 uur in 5 dagen. Hierin zijn een practicum, schriftelijke en mondelinge toets inbegrepen.
Opleidingskosten	Euro 1.950 inclusief lesmateriaal en lunchkosten, echter exclusief reis- en verblijfkosten en NIL-examengeld (tot 9-2024) bedraagt het NIL examengeld voor de EAB opleiding Euro 420). Genoemde prijzen zijn exclusief BTW
Opleidingsdata	<p><u>EWF-NIL 515 EAB 2024 week 36:</u> Van maandag 2 t/m vrijdag 6 september 2024</p> <p><u>EWF-NIL 515 EAB 2024 week 40:</u> Van maandag 30 t/m vrijdag 4 oktober 2024</p> <p><u>EWF-NIL 515 EAB 2024 week 42 (Engelstalig):</u> Van maandag 14 oktober t/m vrijdag 18 oktober 2024</p> <p><u>EWF-NIL 515 EAB 2024 week 46:</u> Van maandag 11 t/m vrijdag 15 november 2024</p> <p><u>EWF-NIL 515 EAB 2024 week 50:</u> Van maandag 9 t/m vrijdag 13 december 2024</p> <p><u>EWF-NIL 515 EAB 2025 week 04:</u> Van maandag 20 t/m vrijdag 24 januari 2025</p> <p><u>EWF-NIL 515 EAB 2025 week 08:</u> Van maandag 17 t/m vrijdag 21 februari 2025</p> <p><u>EWF-NIL 515 EAB 2025 week 14 (Engelstalig):</u> Van maandag 31 maart t/m vrijdag 4 april 2025</p> <p><u>EWF-NIL 515 EAB 2025 week 21:</u> Van maandag 19 t/m vrijdag 25 mei 2025</p> <p><u>EWF-NIL 515 EAB 2025 week 25:</u> Van maandag 16 t/m vrijdag 20 juni 2025</p> <p><u>EWF-NIL 515 EAB 2025 week 36:</u> Van maandag 1 september t/m vrijdag 5 september 2025</p> <p><u>EWF-NIL 515 E27B 2025 week 44:</u> Van maandag 27 t/m vrijdag 31 oktober 2025</p> <p><u>EWF-NIL 515 EAB 2025 week 48:</u> Van maandag 24 t/m vrijdag 28 november 2025</p>

Aanmelden

De data voor de opleidingen kunt u vinden op www.lijmacademie.eu. Via inschrijven op onze website kunt u een bericht sturen om zich in te schrijven voor één van onze opleidingen. Bellen kan natuurlijk ook: +31 85 303 1227.



Lijmproefstukken ten behoeve van een peltest (links) en afschuiftest (rechts)

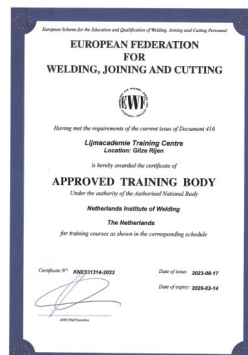
Meer informatie

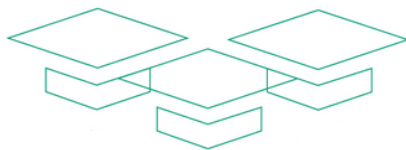
Deze opleiding wordt gegeven door Lijmacademie, erkend door het Nederlands Instituut voor Lastechniek (NIL) als EWF Approved Training Body (ATB) voor de opleidingen European Adhesive Bonder (515 EAB), European Adhesive Specialist (662 EAS) en European Adhesive Engineer (662 EAE).



Contact

Lijmacademie Training Centre B.V.
Mevr. Tineke Hoeijmakers
Ericssonstraat 2 – Gebouw Gate 2
5121 ML Rijen, Nederland
+31 85 303 1227
info@lijmacademie.eu
tineke@lijmacademie.eu





Lijmacademie

Ericssonstraat 2—Gebouw Gate 2

5121 ML Rijen | Nederland

Info@lijmacademie.eu

+31 (0) 85 303 1227

Lijmacademie Training Centre B.V.

Opleidingspartner van:

Europees gecertificeerde opleidingen
in de industriële lijimtechnik

